

Rozvaděč:      Rtr–zv (3ks)

Systém napětí: 1+PE+N, 1x230V, 50 Hz, TN–S

Jmenovitý proud: In=10A

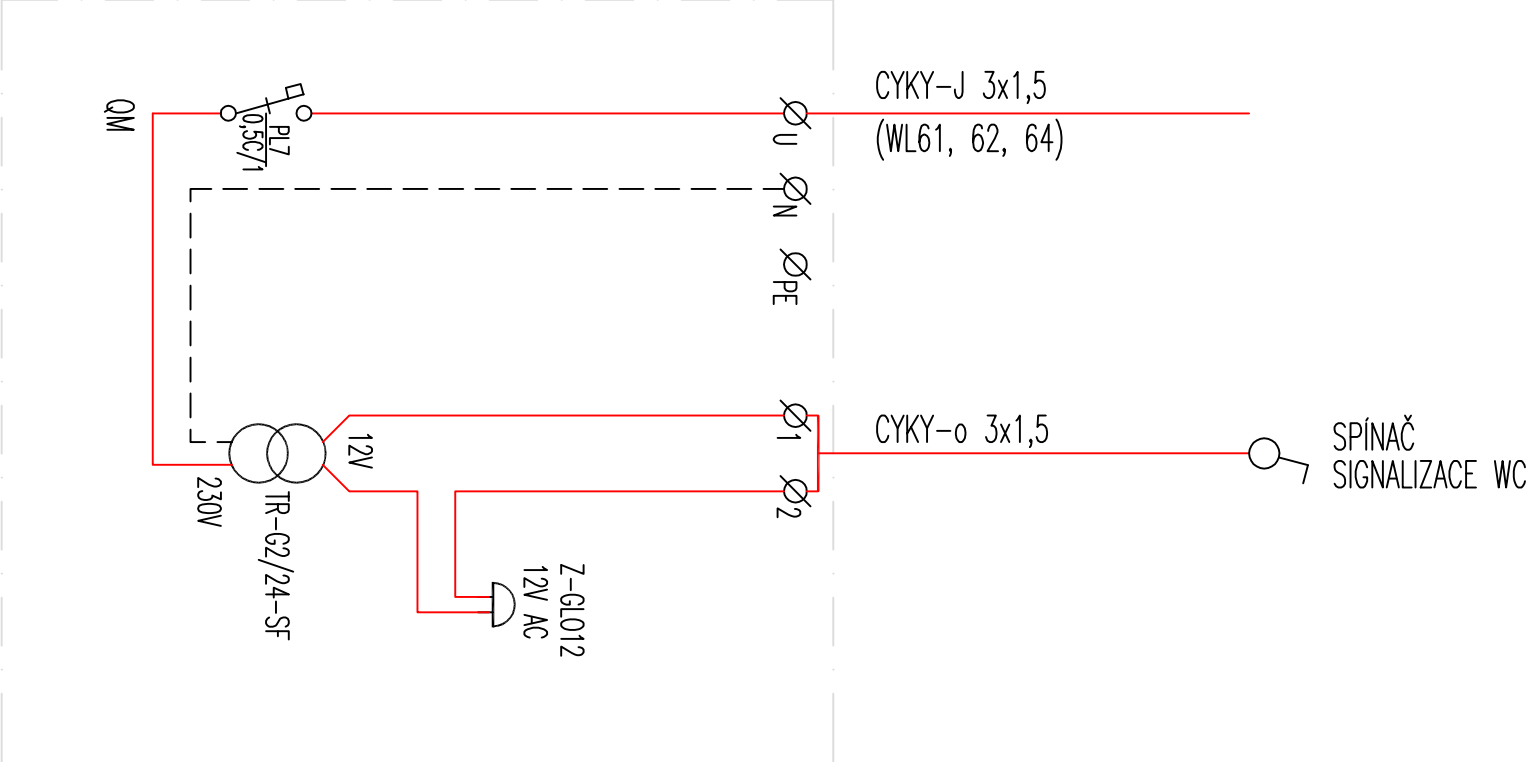
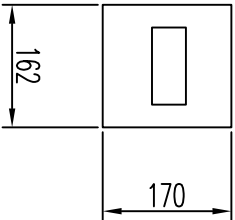
Zkratové proudy I<sub>ks</sub>=4,5kA

Ochrana před neb. dot. napětím: Samočinným odpojením od zdroje dle ČSN 33–2000–4–41

Typ provedení: "p"

Krytí: IP30

162x170x78mm



AutORIZOVANÁ PROJEKČNÍ KANCELÁŘ		P r o j e k t s . r . o .		POBOČKA Beckovského 1882 580 01 Havlíčkův Brod tel./fax: 569 431 005 mobil.: 608 419 357, 604 595 808 efekt.projekt@seznam.cz	
VEDOUcí PROJEKTU:	Michal Topolovský	VYPRACOVAL:	Jaroslav Sobotka	KONTROLOVAL:	Michal Topolovský
INVESTOR:	Xy Xy asasa awert adig aerfagag		INVESTOR:	říjen 2011	
KRAJ:	Vysočina	ST. ÚJ:	Havlíčkův Brod	ZAKÁZKA:	11088
AKCE:	C3/1 UBÝTOVNA ODSOUIZENÝCH - LŮŽKOVÁ ČÁST				
	ÚPRAVY OBJEKTU C3/1 K BEZBARĚROVÉMU UŽÍVÁNÍ				
	FORMÁT: 2A4				
OBŠAH:	MĚŘITKO: 1:25				
SCHÉMA A PROVEDENÍ Rtr-zv				Č. VÝKRESU:	
EL-5					